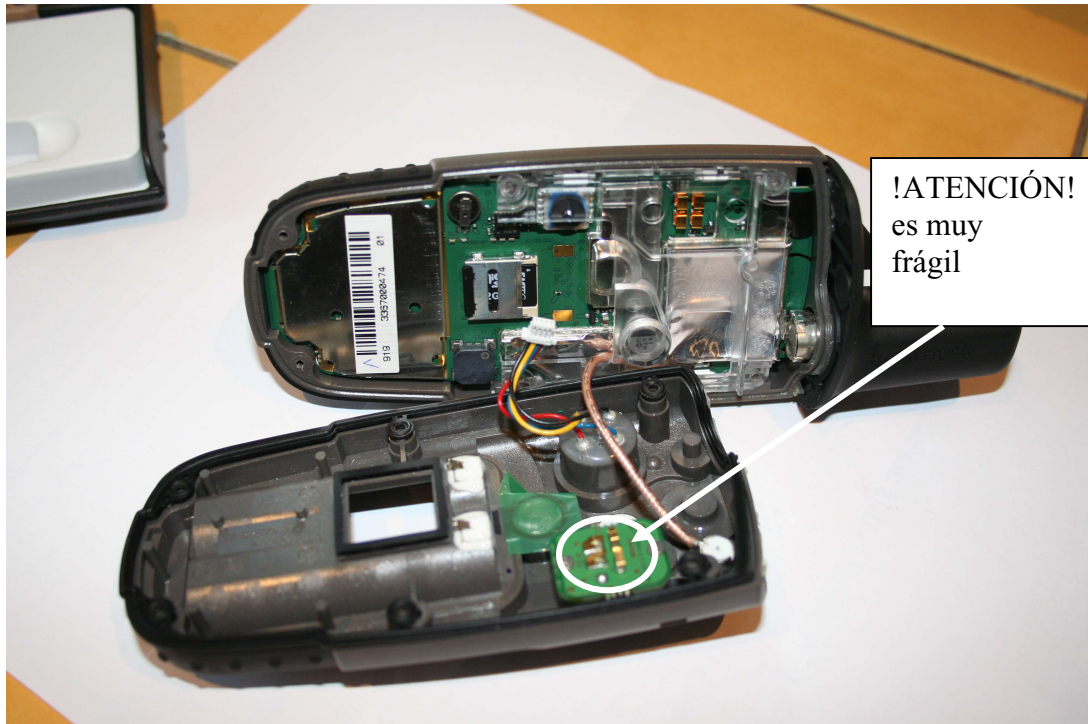


Fase 3 :

Abrir delicadamente el GPS haciendo especial atención a la junta de estanqueidad, pues podemos romperla con nuestras manipulaciones.
Soltar el conector con los cables coloreados (ver foto) ayudándonos de un destornillador plano.



Fase 4 :
El GPS al descubierto...



Ahora necesitamos desprender la placa de plástico transparente para acceder a la placa base :
Desencajamos de ambos lados la placa transparente con un destornillador plano, insertándolo y haciendo leve palanca hacia arriba (ver foto)



Después desenchajamos los clips de ambos lados que están más cercanos a la antena (ver foto) e inclinamos la placa transparente para poderla extraer.

